



Marché du travail

Repli modéré de l'emploi salarié

Dans le Lot, l'emploi salarié des secteurs marchands non agricoles recule encore légèrement au cours du 1^{er} semestre 2012, en données corrigées des variations saisonnières, après avoir baissé plus fortement au cours du semestre précédent. Les pertes nettes d'emplois concernent principalement la construction, l'industrie agroalimentaire et l'intérim. A l'inverse, les emplois créés dans la fabrication d'autres produits industriels atténuent ces pertes.

Sur un an, l'emploi salarié privé lotois se replie de 1 %, avec des pertes significatives dans la construction, l'intérim et le commerce. En revanche, l'emploi industriel progresse sensiblement dans le département, grâce à la fabrication de matériels de transport et d'autres produits industriels. Au niveau régional, l'emploi salarié marchand non agricole progresse de 0,2 % en un an, à l'inverse de la tendance nationale (- 0,3 %).

Estimation trimestrielle de l'emploi salarié

	Nombre de salariés 30/06/2012	Évolution (%) par rapport au	
		31/12/2011	30/06/2011
Industrie	9 077	0,0	1,7
Construction	3 424	- 3,4	- 5,8
Commerce	6 766	- 0,3	- 1,4
Services marchands hors intérim	10 346	0,8	- 0,3
Intérim	995	- 2,0	- 10,4
Ensemble Lot	30 608	- 0,2	- 1,0
Midi-Pyrénées	662 695	0,4	0,2

Source : Insee, estimations trimestrielles d'emploi, données CVS*

Hausse modérée du chômage

Le chômage** progresse de 0,3 point dans le Lot au cours du 1^{er} semestre 2012. Il touche 9,6 % de la population active lotoise mi-2012, contre 10,0 % en moyenne régionale et 9,7 % en France métropolitaine.

Sur un an, le chômage progresse de 0,8 point dans le Lot, poursuivant la tendance à la hausse amorcée fin 2010. Cette progression est identique à celle observée dans l'ensemble de la région (+ 0,8 point) et un peu plus forte qu'en France métropolitaine (+ 0,6 point).

Demands d'emploi : stabilité du nombre de jeunes

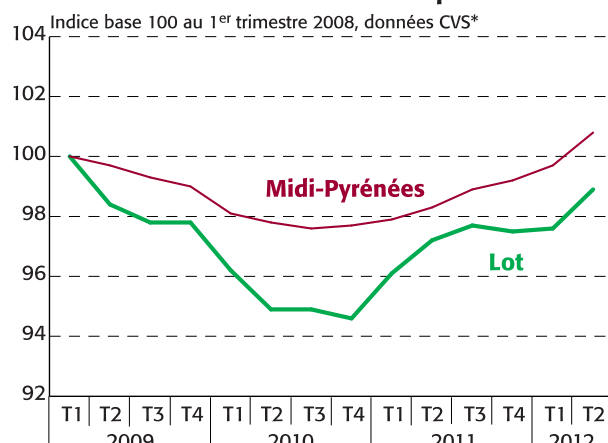
Au 1^{er} semestre 2012, le nombre de demandeurs d'emploi*** progresse dans le Lot à un rythme plus faible qu'au niveau régional (+ 3 % contre + 4 %). La demande d'emploi augmente le plus chez les seniors (50 ans et plus). Elle est quasiment stable chez les jeunes (moins de 25 ans). Sur un an, la dégradation du marché du travail dans le Lot est légèrement supérieure à celle observée au niveau national (+ 7,6 % contre + 6,9 %). Elle est cependant moins marquée qu'en Midi-Pyrénées (+ 8,9 %). L'augmentation de la demande d'emploi est particulièrement forte chez les seniors. Dans le département, près de quatre demandeurs d'emploi sur dix sont inscrits depuis plus d'un an, légèrement plus qu'au niveau régional.

* Données corrigées des variations saisonnières

** Le taux de chômage est calculé en moyenne sur le trimestre, ce qui lisse son évolution. Au dénominateur du taux de chômage, la population active repose sur une estimation de l'emploi total au lieu de résidence qui peut évoluer différemment du seul emploi salarié au lieu de travail des secteurs marchands non agricoles.

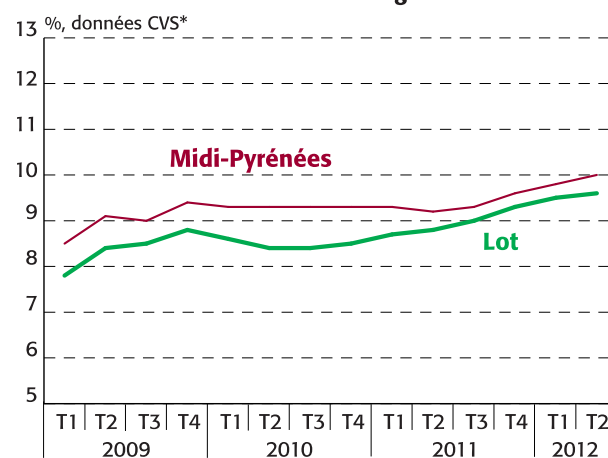
*** Demandeurs d'emploi inscrits à Pôle emploi, dans les catégories A, B, C tenus de faire des actes positifs de recherche d'emploi, sans emploi ou ayant exercé une activité réduite au cours du mois.

Estimation trimestrielle de l'emploi salarié



Source : Insee, estimations trimestrielles d'emploi marchand hors agriculture et particuliers employeurs

Taux de chômage



Source : Insee, taux de chômage localisés

Demands d'emploi

inscrits fin juin 2012 (catégories A, B et C***, données CVS*)

	Nombre 30/06/2012	Évolution (%) par rapport au	
		31/12/2011	30/06/2011
Hommes	5 077	3,2	8,0
Femmes	5 779	2,7	7,3
Moins de 25 ans	1 489	- 0,5	4,4
25-49 ans	6 597	2,5	4,6
50 ans et plus	2 769	5,8	17,8
Inscrits depuis plus d'un an	4 312	8,1	15,0
Total Lot	10 856	2,9	7,6
Total Midi-Pyrénées	215 087	4,1	8,9

Sources : Pôle emploi, Dares

Forte hausse des immatriculations d'auto-entreprises au 1^{er} semestre 2012

Au cours du 1^{er} semestre 2012, le nombre total d'entreprises créées dans le Lot augmente par rapport au semestre précédent, en données corrigées des variations saisonnières, grâce à une forte hausse des immatriculations d'auto-entreprises (51 % des créations départementales) et malgré un recul important des créations hors auto-entrepreneurs. Au total, l'augmentation des créations d'entreprises est à peine plus forte dans le Lot (+ 12 %) qu'au niveau régional (+ 11%).

Par rapport au 1^{er} semestre 2011, le nombre d'entreprises créées dans le Lot est stable alors qu'il augmente de 4 % en Midi-Pyrénées.

Créations d'entreprises

au 1^{er} semestre 2012 (données CVS-CJO* et brutes)

	Nombre d'entreprises créées	Évolution du cumul (%)	
		sur le semestre 1 ^{er} S12/2 ^e S11	sur un an 1 ^{er} S12/1 ^{er} S11
Lot	697	11,9	- 0,3
<i>dont auto-entrepreneurs</i>	380	42,9	15,9
Midi-Pyrénées	13 528	10,7	3,5
<i>dont auto-entrepreneurs</i>	8 018	24,6	11,9

Source : Insee, répertoire des entreprises et des établissements (Sirene)

* Données corrigées des variations saisonnières et des jours ouvrables

Tourisme

Baisse de la fréquentation hôtelière au 1^{er} semestre 2012

Au 1^{er} semestre 2012, la fréquentation des hôtels du Lot, mesurée en nombre de nuitées, recule par rapport au 1^{er} semestre 2011, tant pour la clientèle française qu'étrangère. En Midi-Pyrénées, si globalement la fréquentation hôtelière augmente, c'est grâce aux hausses observées dans trois départements, et notamment à Toulouse et à Lourdes. Elle est en recul dans les autres départements

Fréquentation hôtelière

au 1^{er} semestre 2012

	Nombre au 30/06/2012	Évolution du cumul (%)
		1 ^{er} S12/1 ^{er} S11
Nuitées françaises	176 699	- 3,3
Nuitées étrangères	38 415	- 5,8
Lot	215 115	- 3,8
Midi-Pyrénées	3 759 749	2,1

Source : Insee, CRT-CDT- Enquête de fréquentation dans l'hôtellerie

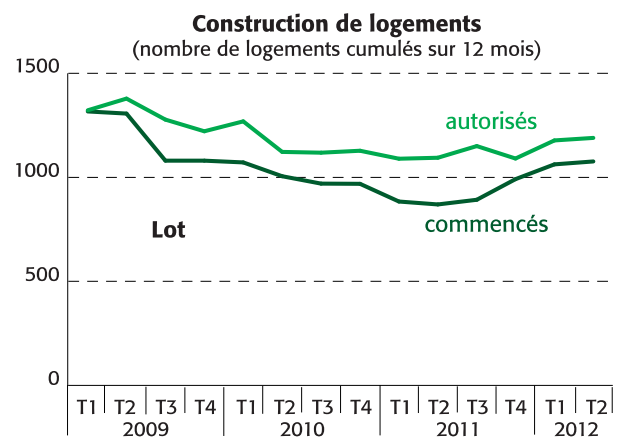
Hausse de la construction de logements au 1^{er} semestre 2012

En repli modéré et continu depuis 2008, la construction de logements dans le Lot se redresse légèrement depuis la mi-2011.

Au 1^{er} semestre 2012, 650 logements sont autorisés à la construction dans le Lot, en hausse de 18 % par rapport au 1^{er} semestre 2011. Les logements mis en chantier (499) augmentent de 21 % sur la même période.

Sur les douze derniers mois, de juillet 2011 à juin 2012, 1 189 logements sont autorisés à la construction dans le Lot, soit 9 % de plus qu'au cours des douze mois précédents. Le nombre de logements mis en chantier (1 076) progresse de 24 % sur la même période. Au niveau régional, la tendance est la même. Les logements autorisés ou mis en chantier au cours des douze derniers mois restent plus nombreux qu'un an auparavant : respectivement + 12 % et + 19 %.

AVERTISSEMENT : L'évolution récente de la construction de locaux non résidentiels n'est plus interprétable en raison d'une « rupture de série » liée au passage de la « surface hors œuvre nette » (SHON) à la surface plancher pour les permis de construire déposés depuis le 1^{er} mars 2012.



Source : SOeS, Sit@del2

Pour en savoir plus

www.insee.fr/mp, rubrique La conjoncture régionale/ Les Infos rapides

[La région et ses départements](#) : un panorama de la vie économique et sociale de la région permettant de la situer parmi les autres régions françaises.



[Les indicateurs départementaux](#) : rubrique La conjoncture régionale\Indicateurs complémentaires de la région Midi-Pyrénées\Indicateurs départementaux